

TRIBUNALE DI FROSINONE

Sezione Esecuzioni Immobiliari

Esecuzione Immobiliare n. 3/2023

Comune di Ferentino

LOTTO UNICO - Fg. 22 Part. 355 Subb. 16-57

DOCUMENTAZIONE FOTOGRAFICA

Il C.T.U.

Ing. Gianmaria SCACCIA

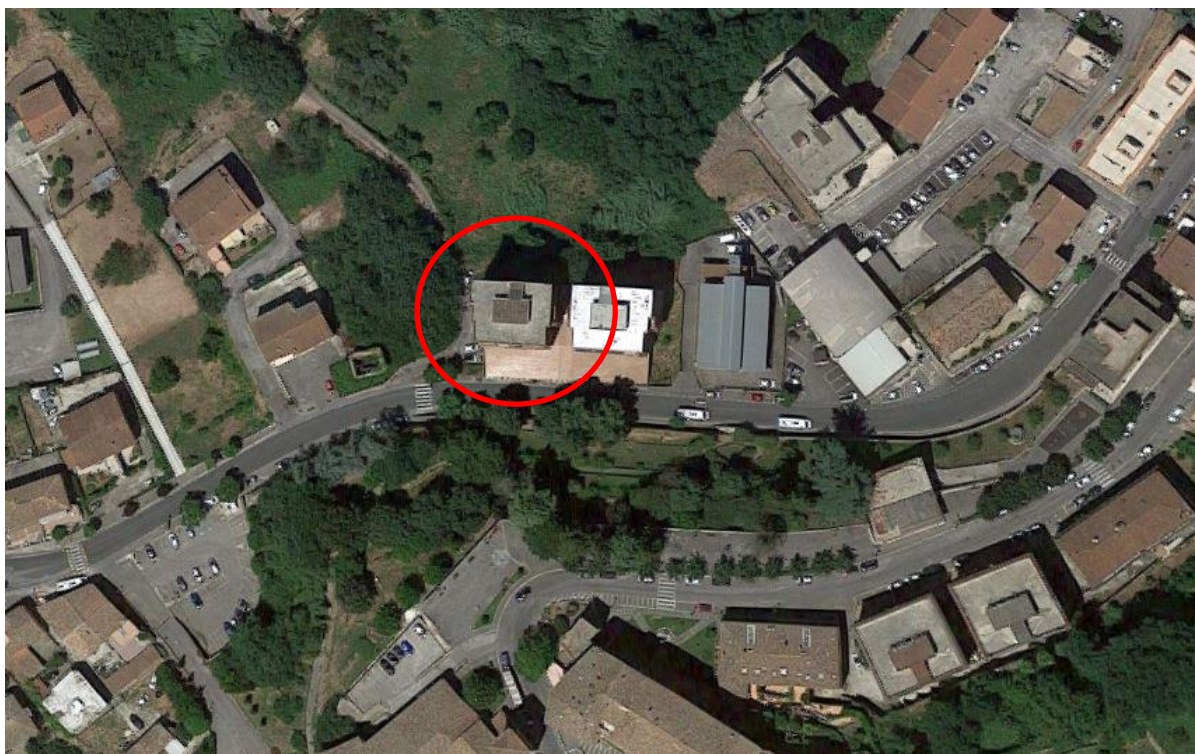


FOTO AEREA
INDIVIDUAZIONE DEI BENI OGGETTO DI PIGNORAMENTO SU GEOPORTALE
LOTTO UNICO: Comune di Ferentino - Fg. 22, part. 355, subb. 16-57



VISTA ESTERNA DEL FABBRICATO
LOTTO UNICO: Comune di Ferentino - Fg. 22, part. 355, subb. 16-57



INGRESSO PRINCIPALE APPARTAMENTO

LOTTO UNICO: Comune di Ferentino - Fg. 22, part. 355, subb. 16-57



SALA

LOTTO UNICO: Comune di Ferentino - Fg. 22, part. 355, subb. 16-57



CAMERA

LOTTO UNICO: Comune di Ferentino - Fg. 22, part. 355, subb. 16-57



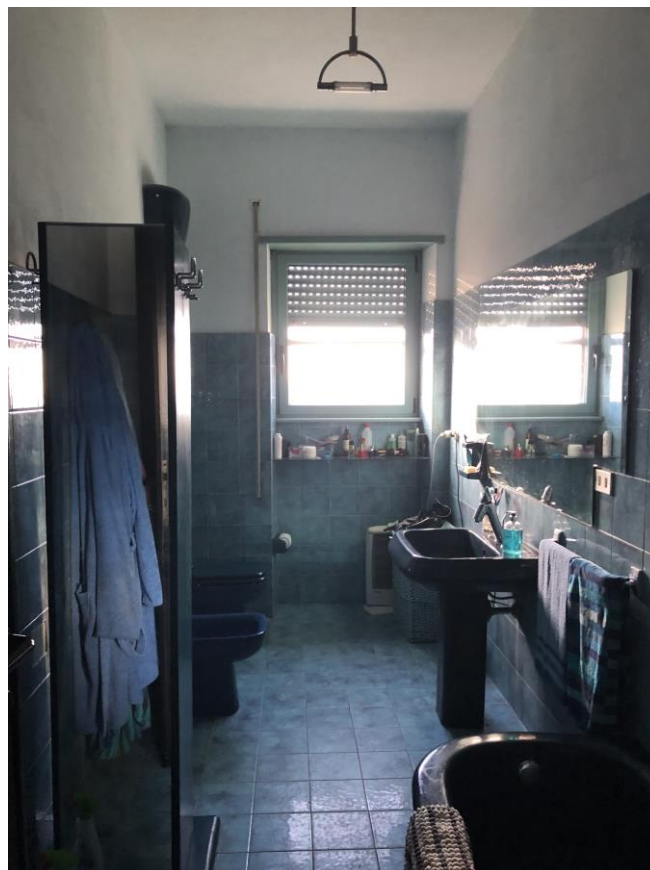
CAMERA

LOTTO UNICO: Comune di Ferentino - Fg. 22, part. 355, subb. 16-57



CAMERA

LOTTO UNICO: Comune di Ferentino - Fg. 22, part. 355, subb. 16-57



BAGNO

LOTTO UNICO: Comune di Ferentino - Fg. 22, part. 355, subb. 16-57



RIPOSTIGLIO

LOTTO UNICO: Comune di Ferentino - Fg. 22, part. 355, subb. 16-57



INGRESSO SECONDARIO APPARTAMENTO

LOTTO UNICO: Comune di Ferentino - Fg. 22, part. 355, subb. 16-57



CUCINA

LOTTO UNICO: Comune di Ferentino - Fg. 22, part. 355, subb. 16-57



BAGNO

LOTTO UNICO: Comune di Ferentino - Fg. 22, part. 355, subb. 16-57



CAMERA

LOTTO UNICO: Comune di Ferentino - Fg. 22, part. 355, subb. 16-57



BOX

LOTTO UNICO: Comune di Ferentino - Fg. 22, part. 355, subb. 16-57



BOX

LOTTO UNICO: Comune di Ferentino - Fg. 22, part. 355, subb. 16-57